

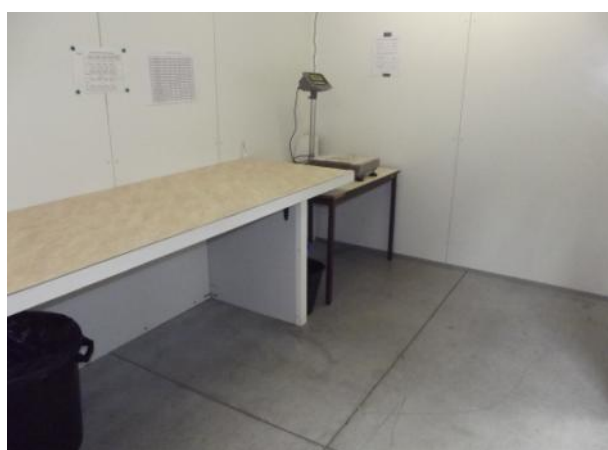
## PHOTOS DES DIFFÉRENTS POSTES



Chambre froide négative  
Permet une augmentation du volume de stockage des denrées surgelées



Chambre froide positive  
Augmentation du volume de stockage permettant une meilleure diversité des denrées



Salle de tri réfrigérée afin d'éviter la rupture de la chaîne du froid et les règles d'hygiène alimentaire



Entrepôt n°1  
Stockage sécurisé des denrées sèches



Entrepôt n°2  
Stockage sécurisé des denrées sèches et de la collecte



Salle de préparation  
Lieu de distribution des denrées aux associations

## ZOOM SUR « SOLIDARITE EVANGELIQUE »



« La Solidarité Evangélique Nationale, reconnue d'utilité publique, à pour but de porter assistance et bienfaisance, tant matérielles que morale, envers toute personne dans le besoin dans un esprit de piété évangélique.

Ainsi depuis 1998, la section locale de la Creuse a Guéret soutien et aide par la distribution de colis alimentaires 1 fois/semaine. En 2013, 36000 colis furent distribués à 62 familles soit 224 bénéficiaires en situation de pauvreté et précarité. Pendant la distribution nous proposons un accueil « détente et pause café ». Pour Noël, chaque famille reçoit « un panier de Noël » lors d'un goûter. Nous intervenons dans l'urgence alimentaire en dehors du vendredi sur appel de l'assistante sociale ou d'éducateur.

Nous transmettons régulièrement aux bénéficiaires, des informations sur l'équilibre alimentaire via la documentation de l'INEPS.

Nous avons un panel d'actions sociales que l'on peut activer ou arrêter suivant les besoins des demandes et attentes par exemple : soutien scolaire, soutien familiale, atelier peinture sur porcelaine, atelier culinaire. Actuellement, nous aidons des bénéficiaires dans leurs démarches administratives à remplir les dossiers.

Nous sommes acteurs dans la ville par la participation avec nos partenaires le CCAS lors de la Journée Mondiale du Refus de la Misère, par la Journée de Collecte Nationale de la Banque Alimentaire de la Creuse

Nous intervenons dans les cas de situation grave auprès des familles en précarité et aussi Dans des interventions d'urgence en cas de catastrophe naturelle. »

Association Charitable et de Bienfaisance  
des Assemblées de Dieu de  
France

N°9C place Bonnyaud 23000 Guéret

(habilitée à délivrer des reçus fiscaux pour tous dons reçus)  
« Faire du bien aux autres, c'est s'en faire à soi-même » (La Bible Prov. 11/17)

## PARTENAIRES

Un nouveau magasin a signé une convention de partenariat avec la Banque Alimentaire : le magasin Promocash qui vient d'ouvrir récemment. Ceci nous permet d'offrir plus de diversité dans les denrées distribuées notamment la viande.(apport de protéines)

Nous remercions Mr Jammet, directeur, pour sa confiance et son aide par le biais de dons matériel.

# Promocash

Nous sommes en permanence à la recherche de nouveaux partenaires afin de vous faire bénéficier de nouveaux produits.

## NOS PROJETS

La Banque Alimentaire de la Creuse envisage avec le partenariat du CCAS de la ville de Guéret et sa directrice Madame Guyonnet de créer une épicerie sociale. Ce projet nécessite une étude de faisabilité, il faut prendre en compte un certain nombre de critères pour gérer et animer, une telle structure, il faut savoir que ce projet repose sur 6 piliers fondamentaux:

- la vente des produits alimentaires à 10% de leur valeur au maximum
- Le libre choix des denrées par les personnes accueillies,
- L'accueil et l'accompagnement des personnes
- L'engagement de bénévoles
- L'esprit de partenariat entre les différents acteurs et avec les collectivités locales, les autres associations locales, la Banque Alimentaire, les organismes sociaux, les mécènes.
- La rigueur pour assurer l'hygiène et la sécurité alimentaire

Tout cela pour atteindre un seul objectif : le retour à l'autonomie des personnes accueillies.

La Banque Alimentaire de la Creuse peut bénéficier de ce nouveau site et de son aménagement rationnel grâce aux soutiens des personnes et/ou des établissements ci-après :

- Mme et Mr Roger Chassain, propriétaires des locaux qui font preuve d'un esprit solidaire essentiel.
- Monsieur le Député-maire et Président de la Communauté d'Agglomération du Grand Guéret,
- Monsieur le Président du Conseil Général et son vice-président
- De nombreuses communes et de communautés de communes
- La Caisse d'Épargne et le Président de la Caisse locale Mr Cognet
- GRDF
- La DDCSPP
- La DRAAF
- Etablissement Chavegrand/stockage
- Société DAGARD/chambres froides
- BUT/électroménager
- Les meubles Blondor/mobilier
- Etablissement Micard/transport + motoculture
- Entreprise Vignerons/installation frigorifique
- La chambre des métiers/mobilier occasion
- RSI Limoges/mobilier occasion
- La mairie de St Sulpice le Guéretois et ses services techniques
- Carrefour Guéret/transport logistique
- Les transports Gadaix
- La Fédération Française des Banques Alimentaires (Mécénat financier)
- Les entreprises solidaires de la FFBA (Pomona/Sita/Fondation Carrefour...)
- Agora Guéret

Tous les bénévoles remercient très sincèrement toutes ces entreprises et administrations qui ont contribué à porter ce projet.

Il faut également féliciter tous les bénévoles qui ont donné beaucoup de leur temps pour la réalisation de l'aménagement.

Nous travaillons quotidiennement à l'amélioration du service aux associations et nous sommes à votre écoute pour évoluer ensemble.

Aider l'Homme à se restaurer reste notre objectif principal et fondamental, notre souhait est de pouvoir distribuer le plus possible de denrées, malheureusement des contraintes européennes (gratuité du FEAD) nous oblige à revoir notre principe de participation de solidarité comme précisé lors du Conseil d'Administration et Assemblée Générale du mois de février 2014.

L'intégralité des aménagements ont été financés par des subventions et aucun emprunt n'a été contracté pour pourvoir à cet investissement.

Une inauguration aura lieu en septembre, vous pourrez découvrir votre Banque Alimentaire autour d'un pot d'amitié.



IPNS - Ne pas jeter sur la voie publique



JUIN – JUILLET – AOUT 2014 - N° 4

# ba news

DE LA CREUSE (23)

<p><b>SOMMAIRE</b></p> <ul style="list-style-type: none"> <li>- Le mot du président ↗ p.1</li> <li>- Photos des différents Postes ↗ p.2</li> <li>- Zoom sur « Solidarité évangélique » ↗ p.3</li> <li>- Partenaires ↗ p.3</li> <li>- Nos projets ↗ P.3</li> <li>- Mécénat ↗ p.4</li> </ul>	<p style="text-align: center;"><b>Le mot du Président</b></p> 
<p><b>HORAIRES D'OUVERTURE</b></p> <p>Lundi-Mercredi-Vendredi : 9h-12h et 14h-17h</p> <p>Mardi-Jeudi : 9h-12h</p>	<p><b>D</b>epuis le 2 juin 2014, la Banque Alimentaire de la Creuse a repris son fonctionnement habituel.</p> <p>Il faut maintenant s'approprier ces locaux et mettre en place une organisation efficace et rigoureuse pour répondre, le mieux possible, aux associations partenaires.</p> <p>Cet espace de travail et de rencontres permettra une meilleure réponse en terme de diversité alimentaire aux besoins des personnes les plus démunies de notre département.</p>
<p><b>NOS COORDONNÉES</b></p> <p>11 Zone artisanale le Clocher 23000 St-Sulpice-le-Guéretois Tél. : 05 55 51 28 46 Port. : 06 11 22 71 95 ba230@banquealimentaire.org <a href="http://ba23.banquealimentaire.org">ba23.banquealimentaire.org</a> <i>Arrivée du site Internet !</i></p> <p>Membre de la FFBA <a href="http://www.banquealimentaire.org">www.banquealimentaire.org</a></p>	<p style="text-align: right;"><b>Alain GRAVILLON</b> Président de la Banque Alimentaire de la Creuse</p>
<p><b>LE BÉNÉVOLAT</b></p> <p>La Banque Alimentaire de la Creuse accueille tous les bénévoles. Selon vos disponibilités, vos envies, n'hésitez pas à prendre contact avec nous.</p> <p style="text-align: center;"><b>Devenez gilet orange !</b></p>	 <p><b>Banque Alimentaire de la Creuse</b> Ensemble, aidons l'homme à se restaurer</p>